

X Series

**Kreiselpumpen mit
Magnetantrieb, geeignet
für Flüssigkeiten mit
Feststoffen**

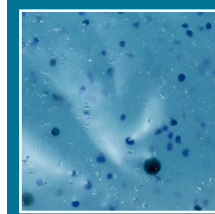


Anwendungsbereich:

Die X-Serie eignet sich für Anwendungen mit ätzenden, giftigen oder gefährlichen Flüssigkeiten, in folgenden Fällen:

- Wenn gepumpte Flüssigkeiten eine hohe Feststoffkonzentration aufweisen; die Verwendung einer Standardpumpe mit Magnetantrieb würde zu
- Verstopfung und Pumpenausfall führen Wenn eine ATEX-konforme Pumpe erforderlich ist (ATEX-Zone 1 intern* & extern)

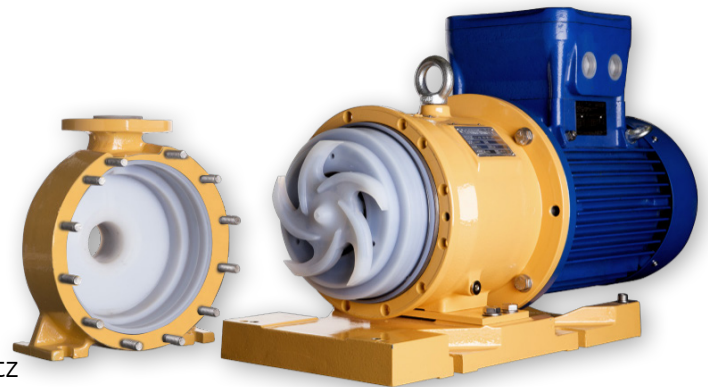
* Leitfähiges PFA-D-Auskleidung jetzt für XTN erhältlich



Konzentration:
bis zu 30% in Volumen
Korngrösse:
bis zu 2mm

Vorteile des Produkts:

- Keine Leckagen dank magnetisch angetriebener Ausführung
- Reduzierte Installations- und Wartungskosten (TCO): Keine doppelwirkende Gleitringdichtungen, kein externes Spülsystem erforderlich
- Keine Verunreinigung des Prozessflüssigkeits mit externer Spülflüssigkeit Ausfall der doppelwirkenden Gleitringdichtungen
- Spezielle RunSafe SSiC-Buchsen mit Verstopfungsschutz und maximaler Widerstandsfähigkeit bei Trockenlauf Spezielles internes Konzept, das die Zirkulation von
- Feststoffen innerhalb der Pumpe ohne Verstopfung ermöglicht



Produktkonfiguration

Die X-Serie ist in Blockbauweise oder Lagerstuhl Ausführung erhältlich

- XTS - Edelstahl Magnetantrieb Horizontal - für Flüssigkeiten mit Feststoffen ausgelegt.
- XTN - PFA Auskleidung Magnetantrieb Horizontal - für Flüssigkeiten mit Feststoffen ausgelegt.

**Kontaktieren Sie uns für
weitere Informationen
oder eine Beratung.**

KONTAKT

CDR Pompe S.r.l.
Via Raffaello Sanzio, 57
20021 Bollate (MI) ITALY
Tel. +39 029901941
www.cdrpompe.com

